

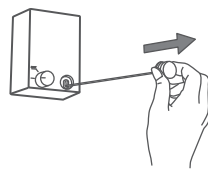
pid_{4M}

室内物干しワイヤー

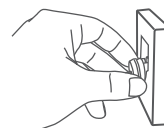
Cool. Fun. Experience this life style with this product. Drying clothes in-door can be part of interior. Whenever you need, you just need to pull out the wire.

| 最大荷重：10kg | 最長寸法：4.0m

1 本体からタブを引き出す



2 タブを対面のフックに引っかける



3 本体のロックをする



 morita | 森田アルミ工業株式会社

使いたい時だけ、ワイヤーを伸ばして干す。



 GOOD DESIGN

グッドデザイン・中小企業庁長官賞

pid_{4M}

室内物干しワイヤー
Cool, Fun, Experience this life style with this product. Drying clothes in-door can be part of interior. Whenever you need, you just need to pull out the wire.

GOOD DESIGN
グッドデザイン・中小企業庁長官賞

定価 12,000 円 (税込 12,600 円)

6cm
7.5cm
H 1.1cm

最大荷重 10kg

最長寸法 4.0m

8.7cm
12.1cm
6cm

ワイヤーを 4.0m に延長

NEW

pid_{4M}

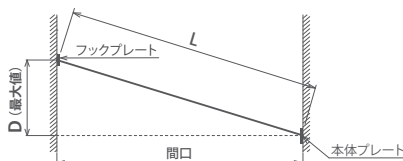
「ピッドヨンエム」

新しい pid の目印

ワイヤーがもう少し長ければ pid が使えたのにというお客様のために、pid は pid4M へと進化しました。4M が新しい pid の目印です。デザインのコンセプトは pid から受け継がれています。

斜め対応

NEW



ワイヤーを斜めに張る場合は、下記の寸法内で中心から横にずらすことができます。
////////////////// D (最大値) の計算方法 //////////////////
① 間口が 2m 未満 $D \leq \text{間口} / 2$
② 間口が 2m 以上 $D \leq 1.0\text{m}$ ($L \leq 4.0\text{m}$)

洗濯物の重さ

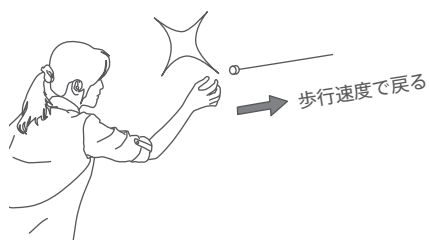
pid の最大荷重は 10kg です。脱水後の洗濯物の重さは、乾燥時の約 1.5 倍になります。

例) 洗濯物の組み合わせ

- ・長袖ワイシャツ 5 着
- ・Tシャツ 5 着
- ・ジーンズ 2 着
- ・バスタオル 3 枚
- ・トレーナー 3 着
- ・スカート 2 着

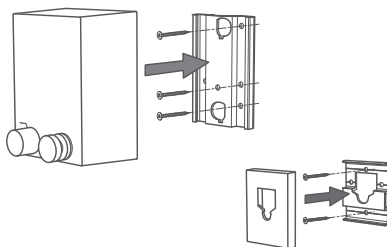
合計 約 10kg (脱水直後)

安全設計



誤ってタブを離してしまっても、歩行スピードでワイヤーが巻き取られるように安全設計されています。日常使いの製品だからこそ、万が一の時のにも安心してご使用頂けるよう、初代 pid から継承しているコンセプトです。

取付方法



専用のアルミベースを壁に固定して、本体とフックカバーを被せるだけです。また、壁面が仕上がった後でも下地の位置が分かれば縦横双方の下地への取付が可能です。
※なお、取付には「下地探し」や「ドリル」など専用の工具が必要になります。

注意

取扱時の注意事項

- ・ 10kg 以上の洗濯物を掛けしないで下さい。また、ワイヤーに強い衝撃を与えないで下さい。製品や壁面破損の原因となります。
- ・ 洗濯物を干している時は、ロックを解除しないで下さい。製品や物の破損の原因となります。
- ・ 洗濯物を干さない時はワイヤーを収納して下さい。収納しないとワイヤーと接触して、けがの恐れがあります。
- ・ 製品本体に水かけたり、濡れたものを掛けないで下さい。故障の原因となります。
- ・ 洗濯物の下にストーブなど暖房器具を置かないで下さい。火災の原因となります。
- ・ 分解・修理・改良は行わないで下さい。
- ・ 物干し以外の用途に使用しないで下さい。



morita

森田アルミ工業株式会社

599-0201 大阪府大阪市尾崎町 530-1 Tel 072-480-1400 / Fax 072-480-1414 URL www.moritaalumi.co.jp